

# **AQUARELLO**

**side 6-7 og 16**

# CENTRALVARMEOVN AQUARELLO



Aquarello-ovens centralvarmeforsyning kombineret med et tiltalende design og de hyggelige flammer giver en ideel blanding af ild og vand! Brændeovnen producerer varme, som for størstedelen optages i den integrerede varmeveksler, foruden at der udvikles en behagelig strålevarme via sidefladerne og de selvrensende ruder af keramikglas.



Kvalitet og design i selv de mindste detaljer gør Aquarello til midtpunktet i Deres stue



Med forbrændingsluftsystemet, brændkammerets geometri og efterforbrændings-teknikken byder Aquarello-ovnen på opvarmning med minimal forurening. Fladefyringen med støbejernsristen sikrer optimal forbrænding uden megen restaske. En speciel plade i toppen af forbrændingskammeret reflekterer varmestrålingen og forhøjer dermed temperaturen i kammeret yderligere. Forbrændingen optimeres, afgangsluften udnyttes optimalt, og den samlede effekt forhøjes.



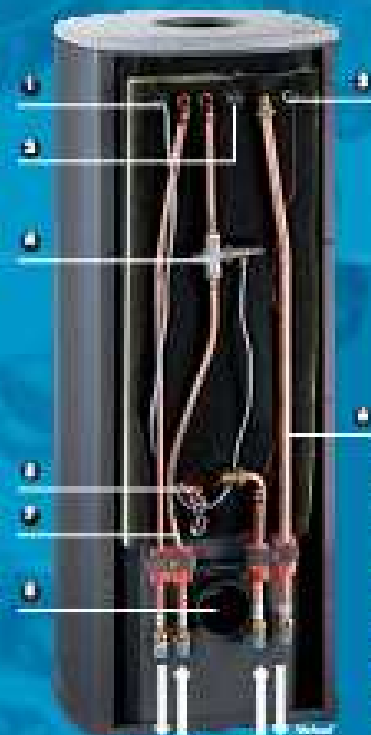


Den specielle luftføring med primær-, sekundær- og tertiærluft leder forbrændingsluften i hele brændkammeret præcist til brændstoffet. Primær-luften fremføres automatisk i denne ovn, og både forbrænding og lufttilførsel overvåges af styresystemet. Ved hjælp af primærluft-skyderen kan man tilpasse forbrændingen til brændstoffet og skorstenstrækket. Sekundær-luften forvarmes i et hulrum øverst i forbrændingskammeret og ledes oppefra ind bag glasruden. Derved understøtter den forbrændingen og forebygger tilsodning af glasset. Tertiær-luften føres ind gennem huller i forbrændingskammerets bagvæg. Den sørger for en optimal opbrænding og giver desuden en interessant optisk virkning.



**Fleksibel og enkel montering.**

Rørføringen kan foretages lodret gennem gulvet eller bagud via de dertil beregnede åbninger.



- 1 Følerør til TAS
- 2 Udlufter
- 3 Følerør til auto-styring + ekstern føler (bestilles særskilt)
- 4 TAS (termisk afløbssikring)
- 5 Fyldn./tappehane
- 6 Tilslutn./varmesystemet
- 7 Tilslutn./vand (TAS)
- 8 Central indsgn. af forbrænd.luft (Ø 100 mm)

Afløb TAS    Returløb    Fremløb  
Vand-    varme    varme  
indgang  
Tas

## Specifikationer AQUARELLO

Model	Aquarello
Registrering	CE, 15aB-VG, VKF
Nominel varmeydelse	8 kW
Effekt-område	5-12 kW
Varmeydelse / vand	5,4 kW
Rumvarme-evne *	182 m <sup>3</sup> / 105 m <sup>3</sup> / 71 m <sup>3</sup>
Røgafgangs-tilslutning Ø	150 mm
Indhold / vandvarmeveksler	Ca. 21 liter
Max. tilladt driftstryk / varmev.	2,5 bar
Tryktab / varmeveksler	100 mbar v. 600 l / h
Tilladt fremløbstemperatur	95° C
Min. gennemstrømskapacitet	600 l / h
Akkumuleringstank	Mindst 500 liter
Frem- & returløbstilslutning	¾"
Bredde / dybde / højde	509 / 530 / 1245 mm
Do. / forbrændingskammer	310 / 300 / 430 mm
Røggasmasse	9,0 g / s
Røggastemperatur	205° C
Nødv. fødetryk i skorsten	13 Pa
Tilladt omgivende temperatur	Fra +5° C til +25° C
Tilladt temp. / indsugningsluft	Fra 0° C til +50° C
Sammenkobling af flere ovne (fælles skorsten)	Tilladt (ovntype 1) iht. lokale retningslinier
Tilladte brændstoffer	Træ, træbriketter, brunkulsbriketter
Sikkerhedsafstand til brændbare materiale ( side / bag )	200 / 200 mm
Vægt	Ca. 219 kg

\* v. opvarmning over tid ved gunstige, mindre gunstige og ugunstige varmekonforhold iflg. DIN EN 18893

