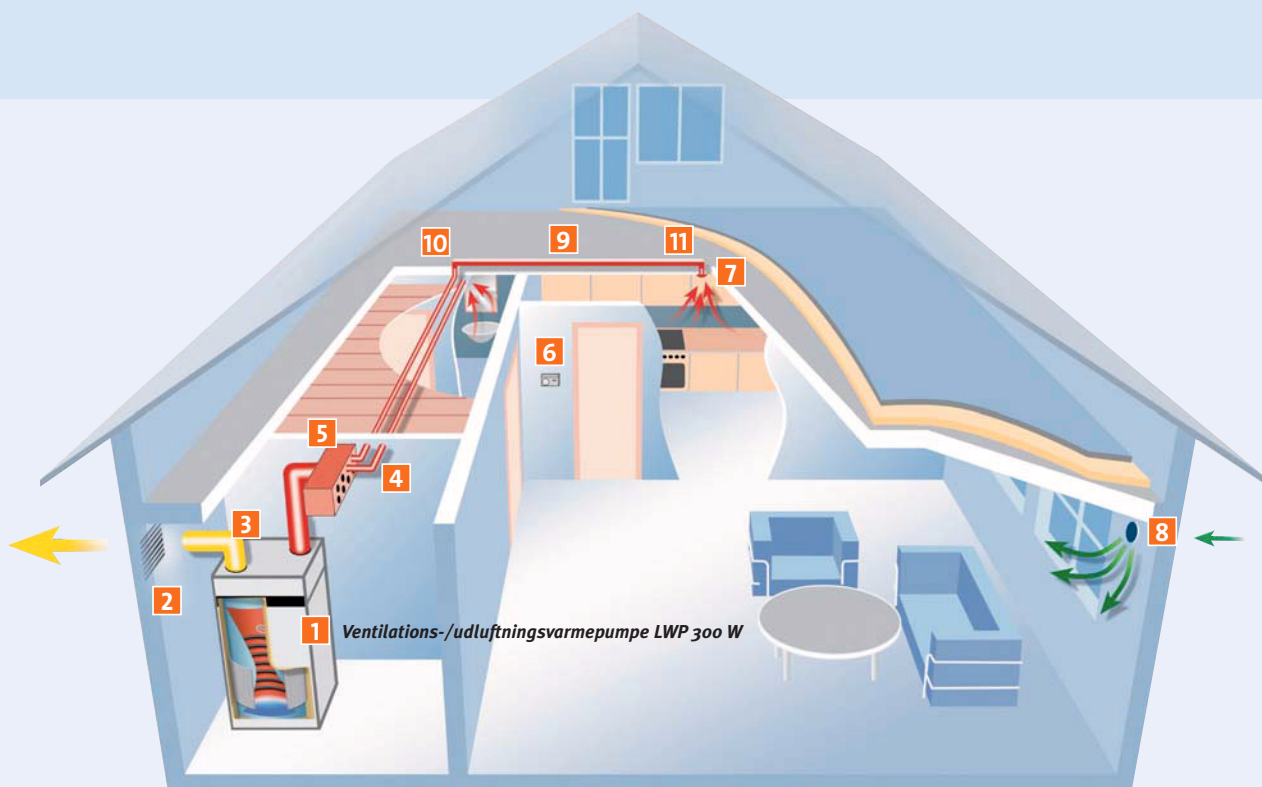


Klima/ventilationsanlæg LWP 300 W

– den smarte løsning, opvarmer også dit brugsvand



2
Udvendig ventilationskappe med indbygningskasse



3
Isoflex luftkanal DN 165



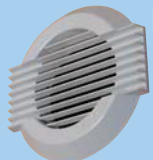
4
Isoflex luftkanal DN 80 til loft/vægmontering



5
Fordelerboks til afgangsluft (8 x DN80,1 x DN160)



6
Fjernbetjening



7
Ventil til afgangsluft med filter



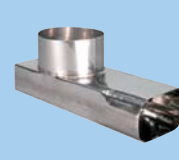
8
Lufttilførsel udvendig væg



9
Fleksibel firkantskanal (Quadroflex) til lægning under gulv. Kun til parket ALS B



10
Overgangsstuds Quadroflex/Isoflex lige. Kun til parket ALS B



11
Studs – 90 grader

Frisk luft til Deres hus

Titan ventilationssystem LWP 300W er anvendelig i huse op til ca. 200 m². Det sørger for varmt vand centralt til Deres lejlighed eller hus – uafhængigt af det eksisterende varmeanlæg. Det helt specielle er: op til 70% af den forøgede energi henter ventilations-

systemet fra afgangsluften via en luft/vandvarme-pumpe. Temperaturen fra udsugningsluften ligger mellem +15 grader og op til +35 grader. Decentralt strømmer frisk luft til og sørger for et permanent godt klima i Deres hus.

Integrering af andre energikilder

Glatrørsvarmeveksleren (1,45m²), som er integreret i den **290 l varmtvandsbeholder**, gør driften af Titan ventilationssystem universel. Ved **stort varmt-vandsforbrug** kan en eksisterende varmeproduktion understøtte tilberedelsen af varmt vand.

Brændeovne Air-modeller:



Ecofire Freddy



EcoLux4



Multifire45



Ecofire Olivia

Afgangsluftsanlæg

Afgangsluftssystemer med integreret **varmtvands-tilberedelse** kombinerer et kontrolleret klima i boligen med lille installations- og servicekrav.

- Tilberedning af **varmt vand** via den aktive udvinding fra afgangsluften
- energieffektiv ligestrømsventilator med konstantvolumen strømgulering
- afgang- og brugtluftstudser (DN 160) tilslutning til luftsystemet
- fjernbetjening til indstillelige luftvolumenstrømninger
- trinløs indstillelig **varmtvands-temperatur** (23 til 55°C)
- opvarmning til max. 65°C via integreret varmestav
- **varmtvandsvolumen 290 l**
- integreret **varmtvandsveksler** til tilslutning af en ekstern varmekilde (eks. solaranlæg)
- stålkappe

Enkel tilslutning af luftkanaler

Den fornødne luftventilation garanteres via den kontinuerlige udsugningsluft, som består af varm afgangsluft belastet med fugtighed og skadelige stoffer fra køkken, bad og toilet, samtidig med strømmingen af frisk luft fra de decentrale monterede udluftningskanaler i væggene. De installerede kanaler til afgangsluft fås, alt efter behov, som forkonfektioneret friskluftsystem væg/loft (ALS/D), væg/loft/gulv (ALS/B) eller med individuelt planlagte komponenter til luftfordeling.



Klima- og ventilations-kompaktsystem LWP 300 W		
Bestillingsnr.	LWP 300 W	
Generelle angivelser		
Mål (BxHxD) uden studser	mm	650 x 1700 x 660
Vægt netto ca.	kg	175
Luftmængde central afgangsluft (trin I,II,III)	m ³ /h	120/185/230
Eksternt pression	Pa	15/28/45
Luftkanaltilslutninger afgangsluft/brugtluft	-	200
Ydelse gennemsnitlig L15/W45 ¹⁾	W	je 1 x DN 160
Gennemsnit kold	-	480
Beholder volumen	Liter	R 134a
Beholder tryk	bar	290
Beholder materiale	-	10
Vandtilslutning	Kold/varm	Stål, emaljeret efter DIN 4753
	Cirkulationsrør	R1"/R1"
	Supplerende varmeveksler	R3/4"
	Frem- og tilbageløb	R1"/R1"
Følerrør D indvendig	mm	12
Varme tekniske angivelser		
Varmepumpe-indsatsområde luftside ²⁾	°C	15-35
Valgbar vandtemperatur (varmepumpe drift) ²⁾	°C	23-55
Vandtemperatur max.	°C	65 forprogrammeret
Gennemsnitlig varmeydelse L15/W45 ¹⁾	W	1550
Indvendig varmeveksler (transportflade)	m ²	1,45
Elektro tekniske angivelser		
Ydelse elektrovarmestav	W	1500
Ydelse incl. elektrovarmestav	W	2025
Strømtilslutning (fast tilslutning)	-	1/N/PE ~ 230V, 50 Hz
Sikring	A	16

1) Opvarmning af de nævnte indhold fra 15°C til 45°C ved en luftvindingstemperatur på 20°C trin III (230m³/h)
2) ved ca. 100 Pa pression (ydelse afhængig af pression)

Beskrivelse	Mængde	enhed
Frisk luft 2-rørssystem Væg/loft ALS		
Gitter udvendig	1	stk.
Indbygningsskabe til gitter	1	stk.
Afgangsluftsventil med filter	6	stk.
Konstantvolumen regulator	3	stk.
Isoflexrør DN 80 (10m)	10	stk.
Rørforbinder	4	stk.
Isoflexrør DN 160 (10m)	1	stk.
Luftfordeler 8x	1	stk.
Montagemateriale	1	stk.
Væg udvendig - enhed tilførselsluft	6	stk.
Frisk luft 2-rørssystem Væg/loft ALS		
Gitter udvendig	1	stk.
Indbygningsskabe til gitter	1	stk.
Afgangsluftsventil	6	stk.
Konstantvolumen regulator	3	stk.
Isoflexrør DN 80 (10m)	4	stk.
Rørforbinder DN 80	2	stk.
Quadroflexrør	6	stk.
Studs 90 gr.	4	stk.
Overgangsstuds lige	4	stk.
Isoflexrør DN 160 (10m)	1	stk.
Luftfordeler 8x	1	stk.
Montagemateriale	1	stk.
Væg udvendig - enhed tilførselsluft	6	stk.